

BANC DE MAINTENANCE DE POMPES MBP 200



Centre d'Intérêt : Réparer

**Activité : REMPLACER LES ROULEMENTS DE LA POMPE
CENTRIFUGE**

Durée : 3h30

Nom : Prénom :

Date :

Partie 1 : Préparer son intervention

BON DE TRAVAIL(B.T.)				
Numéro ou référence du système :			Numéro de B.T. :	
BANC DE POMPES MBP 200			0	1
<u>Demandeur :</u> Service Production	<u>Emetteur :</u> Nom : Chef de Service Secteur : Maintenance	<u>Date :</u> / / 20..		
<u>Destinataire :</u> Nom : Secteur : Maintenance	Début d'intervention :	Fin d'intervention :	Avec arrêt	Sans arrêt
<u>Référence du groupe moteur pompe installé :</u>				
Travail demandé				
<p>Le plan d'entretien préventif du banc de pompes MBP 200 prévoit le remplacement des roulements de la pompe toutes les 10000 heures, vous devez réaliser cette intervention.</p> <p>Le groupe moteur pompe est déposé sur le poste de travail.</p>				
Consignes de travail				
<ul style="list-style-type: none"> - Le travail demandé devra être réalisé en respectant les fiches de procédures appropriées. - Baliser votre zone de travail. 				
Essais de fonctionnement manuel et visuel				
<ul style="list-style-type: none"> - Essai effectué le : / / 20.. à hmin <p>La pompe peut être entraîné manuellement sans point dur.</p> <p>La pompe ne peut pas être entraîné manuellement sans point dur.</p> <ul style="list-style-type: none"> - Préciser en quoi le fonctionnement vous semble incorrect : <p>.....</p> <p>.....</p> <p>.....</p>				

TÂCHE 1 :

- Prendre connaissance du Bon de travail.
- Compléter le Bon de travail.

TÂCHE 2 :

- Lire la gamme opératoire GO 1 « Déposer une pompe centrifuge ».
- Lister puis rassembler le matériel nécessaire à l'intervention.

Liste du matériel nécessaire à la dépose de la pompe		
-----	-----	-----
-----	-----	-----
-----	-----	-----
-----	-----	-----

TÂCHE 3 :

- Mettre en œuvre les consignes de travail.

Partie 2 : Réaliser l'intervention

TÂCHE 4 :

- Procéder au découplage de la pompe et du moteur.

TÂCHE 5 :

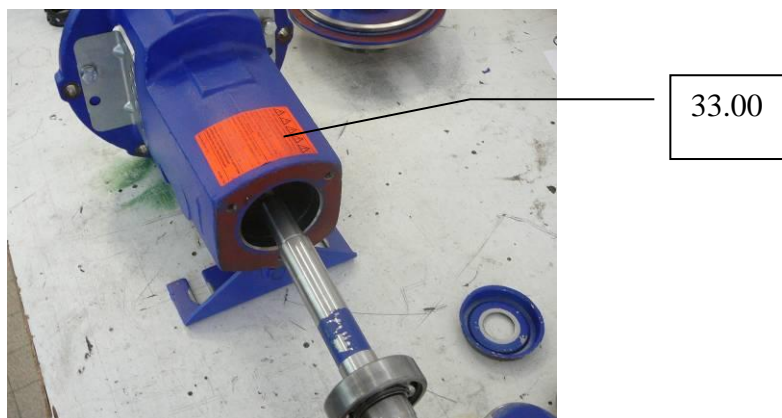
- Procéder au démontage de la pompe centrifuge à l'aide de la gamme opératoire GO 4 « Démonter une pompe centrifuge »
- Procéder au remplacement des roulements de la pompe centrifuge à l'aide de la gamme de remontage page 4/7 et de la vue éclatée de la pompe page 8.

Gamme de remontage d'une pompe centrifuge

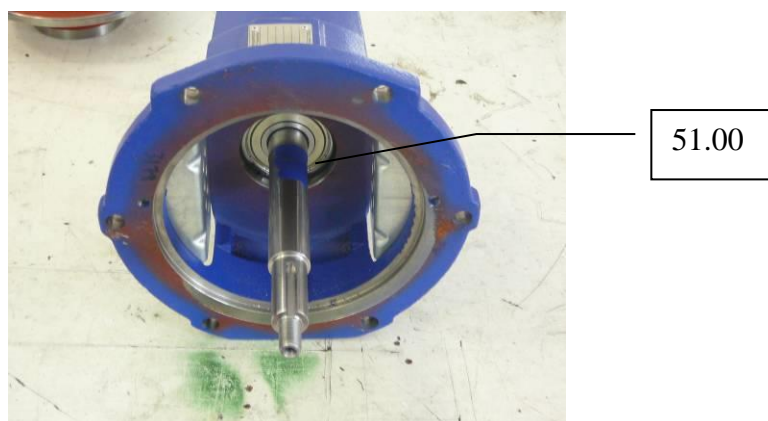
- Monter les 2 roulements repères 32.10 sur l'arbre repère 50.50



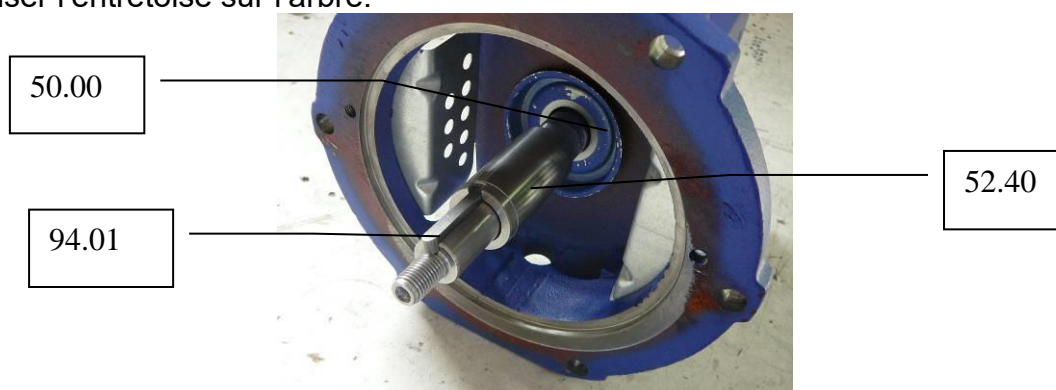
- Monter l'arbre dans le corps de pompe repère 33.00



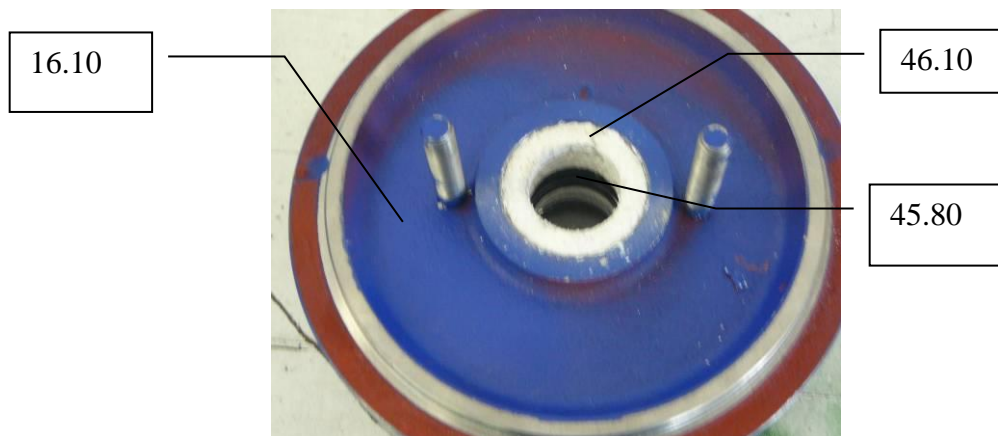
- Bloquer les roulements dans leurs logements à l'aide des circlips repère 51.00



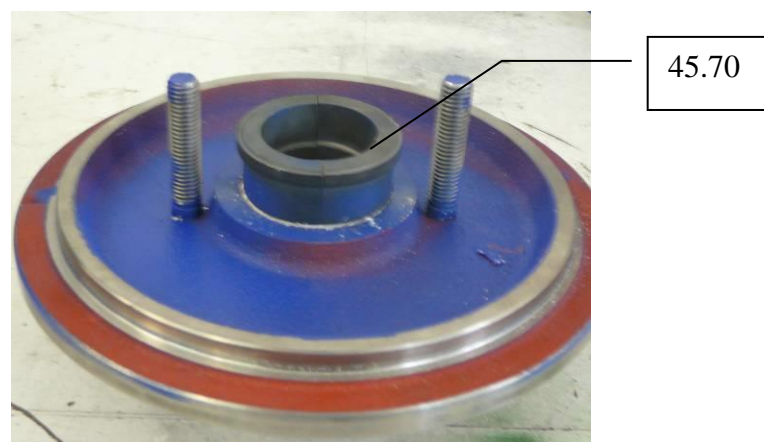
- Monter les caches roulements repère 50.00 à l'aide d'un maillet et monter l'entretoise d'étanchéité repère 52.40 sur l'arbre. Monter la clavette repère 94.01 sur l'arbre afin de solidariser l'entretoise sur l'arbre.



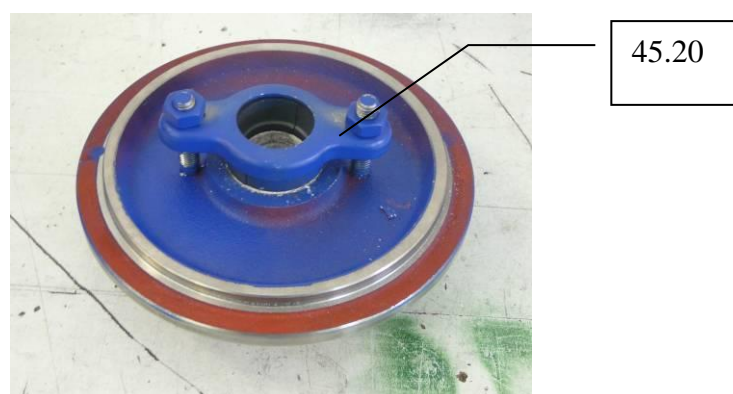
- Monter une tresse repère 46.10 dans le logement de tresses du support garniture d'étanchéité repère 16.10, puis la bague plastique repère 45.80 et enfin les 2 autres tresses repère 46.10



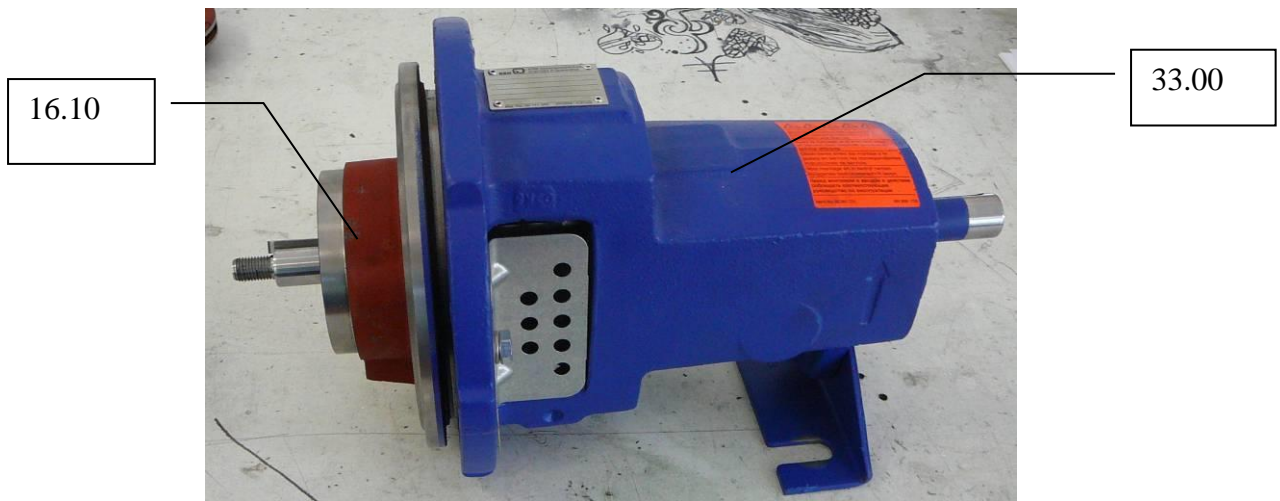
- Positionner le presseur repère 45.70 sur les tresses



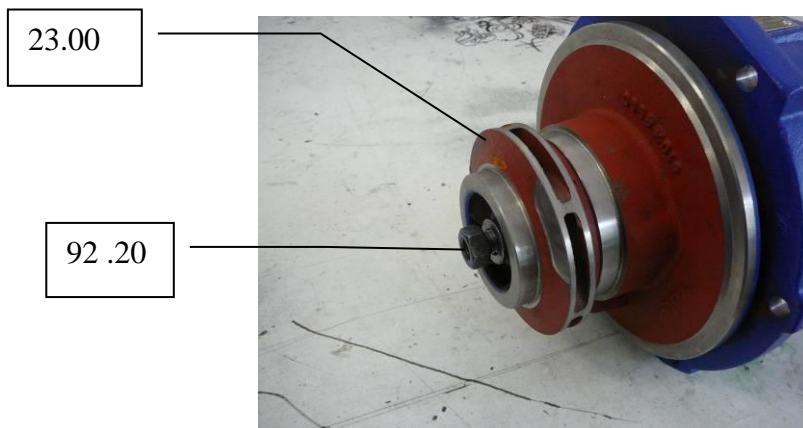
- Positionner le support garniture presse étoupe repère 45.20 sur le presseur repère 45.70 et positionner les 2 écrous de serrages



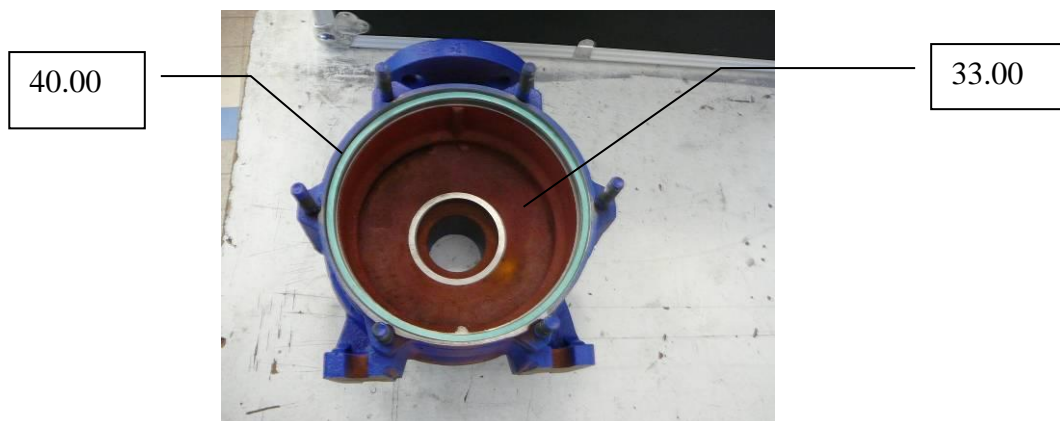
- Monter le support de garniture d'étanchéité repère 16.10 sur le corps de pompe repère 33.00



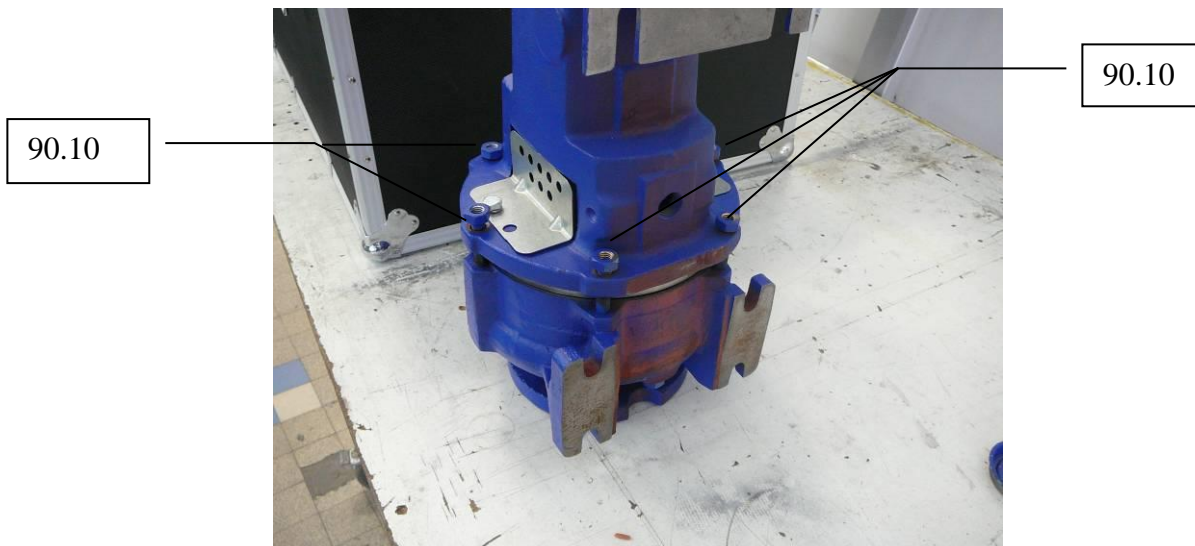
- Monter la turbine repère 23.00 sur l'arbre et la maintenir à l'aide de l'écrou special ainsi que les rondelles repère 92.20 (attention au sens de montage)



- Monter le joint plat repère 40.00 sur le corps de pompe 2 repère 33.00



- Monter l'ensemble pompe + turbine sur le corps de pompe 2 et le serrer à l'aide des écrous repère 90.10



TÂCHE 6 :

- Accoupler la pompe centrifuge et son moteur en vous aidant de la gamme opératoire GO 3 « Remonter une pompe centrifuge sur un groupe moteur pompe ».

TÂCHE 7 :

- Terminer votre intervention en complétant le Bon de travail.

VUE ECLATEE DE LA POMPE CENTRIFUGE A GARNITURE PRESSE ETOUPE

